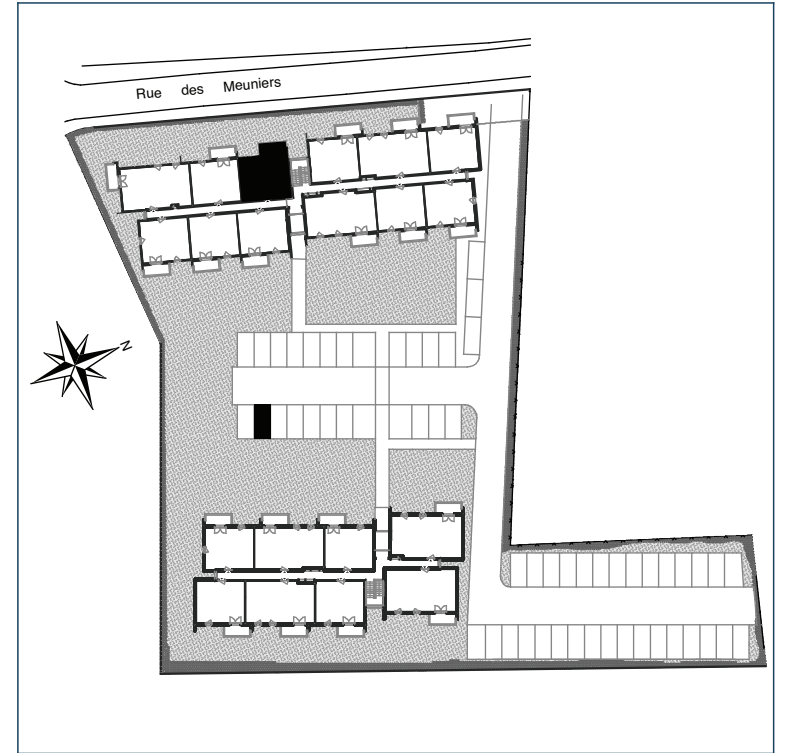
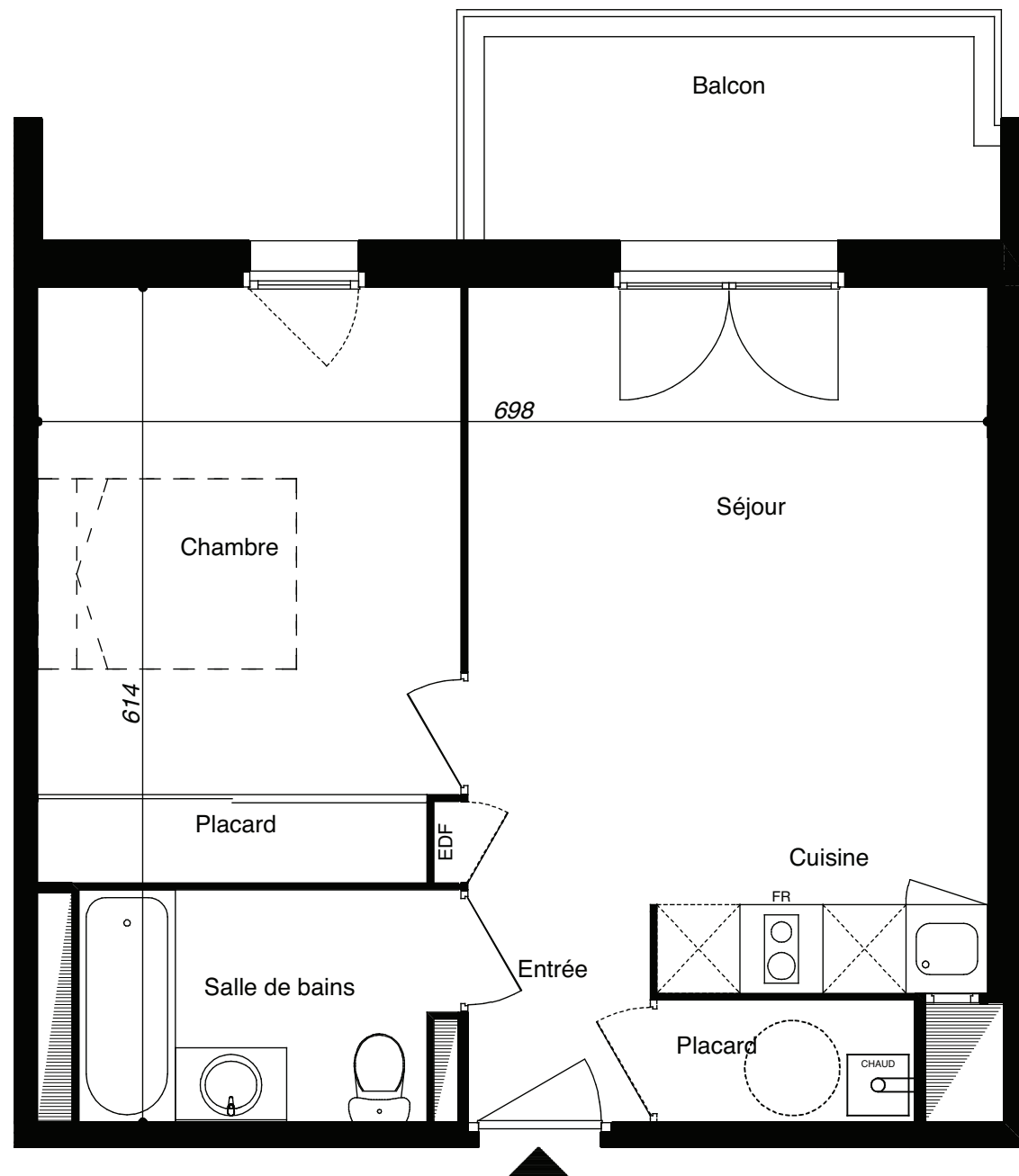
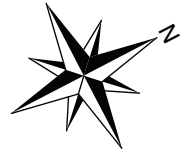


# Le Moulin des Sables

1 rue des Meuniers - 85340 OLONNE SUR MER



2 Pièces - Lot n° 11

Parking n° 54

BÂTIMENT A

R + 1

**SURFACE TOTALE 46,73 m<sup>2</sup>**

SEJOUR + CUISINE + ENTREE 21,07 m<sup>2</sup>

CHAMBRE 1 + PLACARD 13,46 m<sup>2</sup>

SALLE DE BAINS + WC 4,60 m<sup>2</sup>

PLACARD 1,71 m<sup>2</sup>

**TOTAL HABITABLE 40,84 m<sup>2</sup>**

**BALCON 5,89 m<sup>2</sup>**