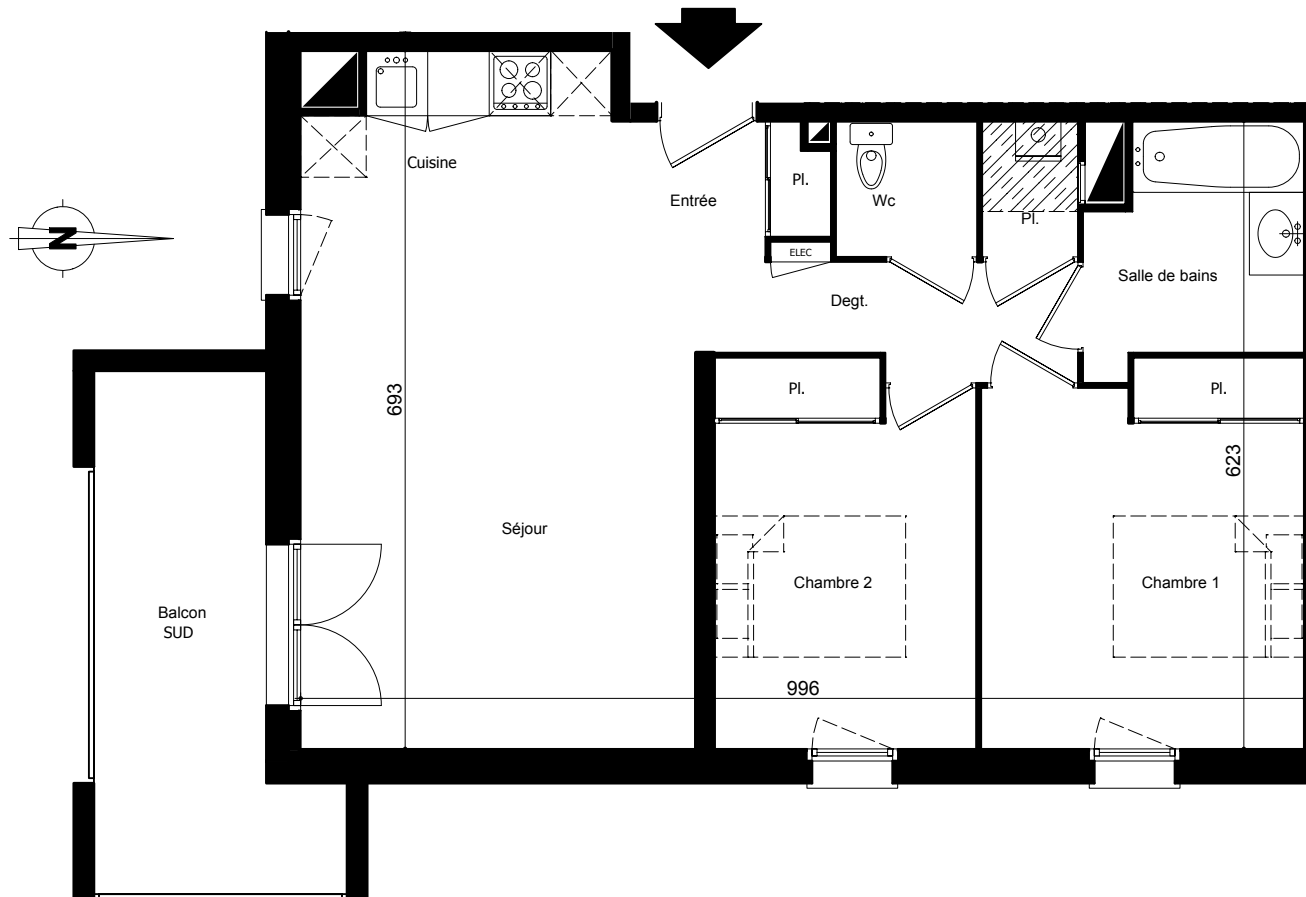
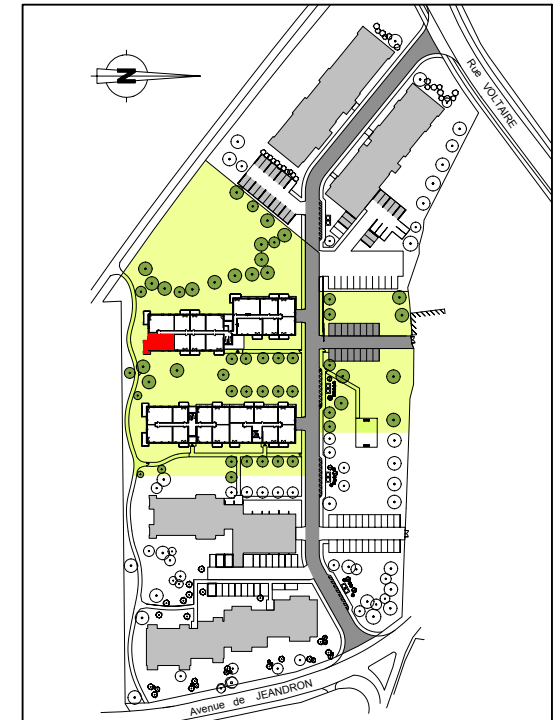


Le parc de L'écrivain

AVENUE JEANDRON - 33160 St MEDARD EN JALLES



0m 0,5m 1m 2m



T3 - A 105

Parking sous bâtiment n°5

Bâtiment A - Etage 1

Surfaces Habitables :

Séjour+Cuisine+Entrée+Pl	27,80 m ²
Chambre 1 + Placard	12,00 m ²
Chambre 2 + Placard	9,80 m ²
Dégagement + Placard	5,30 m ²
Salle de bains	4,75 m ²
Wc	1,90 m ²

Total Habitable 61,55 m²

Balcon 9,75 m²

Surface Fiscale Totale 66,43 m²